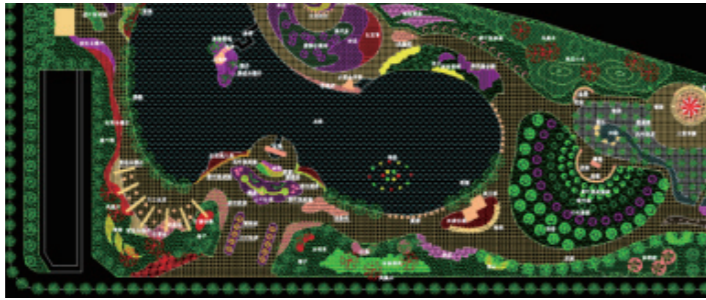


行业应用

在园林行业的应用

E91产品使用的LS7测地通软件，支持带图作业，可直接加载CAD/ArcGIS的DXF/SHP及SIT格式地图直接作业，支持多图层显示，园林放样直观高效



在公路/铁路行业的应用

E91以其高效率、高精度获得广大交通行业用户的青睐。配备的LS7道路放样软件，可支持标准横断面、超高、加宽及构造物放样，可直接导入纬地/海地设计文件直接放样。道路数据处理软件支持道路之星和测量员数据导入；支持EXCEL复制粘贴数据；交点法支持回头曲线，卵形曲线的分解和录入，提高数据编辑效率。



在电力行业应用

E91采用全电磁屏蔽设计，保障产品在电磁环境的稳定性，即使高压线下仍可轻松作业。自带专业电力测量软件，支持塔基断面放样，一键生成道亨平面图和断面图，符号样式与道亨完全兼容。自带电力代码集，内业效率提升50%。



在其他工程项目中的应用

E91集成倾斜测量，房角测量更方便，加上配备的电子气泡功能，实现全自动化测量，无需再进行气泡对中；LS7软件集成土方算量，现场直接计算测区填挖方量；加入独有的曲面放样，在手簿中生成DTM模型，实现立体放样。



技术参数

卫星系统	GPS+BDS+Glonass+Galileo+QZSS, 支持北斗三代, 支持五星十六频
通道数	624通道
操作系统	LINUX操作系统
防水透气膜	有
数据输出速率	20Hz
初始化时间 ^[1]	<5s (典型值)
初始化可靠性	99.99%

外观	T型圆柱体
按键	1个切换键、1个电源键
指示灯	1个卫星灯, 1个差分信号灯, 1个按键式数据采集灯, 1个按键式电源指示灯

静态精度	水平精度: $\pm(2.5 + 0.5 \times 10^{-6} \times D)$ mm 高程精度: $\pm(5 + 0.5 \times 10^{-6} \times D)$ mm
RTK精度	平面精度: $\pm(8 + 1.0 \times 10^{-6} \times D)$ mm 高程精度: $\pm(15 + 1.0 \times 10^{-6} \times D)$ mm
码差分精度 ^[3]	平面精度: $\pm(0.25 + 1 \times 10^{-6} \times D)$ m 高程精度: $\pm(0.50 + 1 \times 10^{-6} \times D)$ m
单点精度	1.5m

尺寸	Φ16.0cm×9.6cm
重量	1.484kg (含电池)
材质	AZ91D镁合金
工作温度	-45°C~+75°C
存储温度	-55°C~+85°C
湿度	100%无冷凝
防水防尘	IP68级
冲击震动	IK08级
防跌落	抗2米自由落体跌落

输出	输出格式 NMEA 0183、PIK平面坐标、二进制码
输出	输出方式 BT/Wi-Fi/RS232/电台

静态存储	存储格式 HCN、HRC、RINEX、压缩RINEX
存储空间	标配8GB内置存储, 支持空间保护
下载方式	即插即用的USB下载; FTP远程推送+本地一键下载; HTTP下载
存储方式	8进程同时存储

电气化	电池容量 10200mAh
电池技术	内置式双电池智能供电系统
电池工作时间 ^[4]	RTK模式16小时, 可外接直流电
外接电源	(9-36)V DC

I/O接口	1个外置UHF天线接口; 一个nano SIM卡槽; 一个七针数据传输串口, 支持充电、差分数据输出
差分格式	RTCM2.X、RTCM3.X、CMR、RTCA

网络模块	支持移动GSM/TD-SCDMA/TDD-LTE; 联通GSM/WCDMA/ TDD-LTE/FDD-LTE、电信TDD-LTE/FDD-LTE三网制式, 三大运营商均可支持。
内置电台	功率: 0.1W-2W可调; 频率: 410-470MHz

电台协议	TT450/CHC/Transparent
蓝牙	BT4.0, 向下兼容BT2.x, 协议支持win/Android/iOS系统
Wi-Fi	802.11 b/g/n, 具有Wi-Fi热点功能, 任何智能终端均可接入接收机
eSIM	无需插卡即可使用CORS、网络1+N, 赠3年服务费
NFC	手簿与主机触碰即可实现Wi-Fi/蓝牙自动连接

辅助	电子气泡 可以实现接收机居中自动测量, 真正解放你的右手
内置网页	查询功能 查询接收机状态及设置信息
内置网页	设置功能 接收机工作模式, 通讯方式, 静态采集, 数据输出等
内置网页	远程服务 邮件报警, 远程升级等

*本公司产品技术参数及配置如有变更, 恕不另行通知

注解: [1]可能受大气条件、信号多路径、障碍物和卫星几何位置的影响。
[2]精度和可靠性会受到多路径、障碍物、卫星几何位置和大气条件等外界条件影响而变, 建议把仪器架设在开阔、无明显电磁干扰和多路径环境的地方。基线长于30公里时候需要精密星历, 可能需要长达24小时的观测时间, 才能达到高精度静态规范的指标。
[3]取决于提供码差分数据的系统性能。
[4]电池工作时间因不同工作模式、电池寿命和外界温度而不同。

Huayi 华易



E91
小型化智能RTK
全星座全频段接收





整机加厚&防跌落设计

采用加强筋及缓冲结构，同时加入大包胶设计，保障用户作业，不小心将设备从对中杆顶部侧摔也不会损坏设备，延续X91经典。



按键指示灯

采用大面积双眼式闪烁LED灯，强光下依然清晰可见；同时在按键处集成LED指示灯，最大化的利用空间。



军工级IP68

采用军工级IP68防水防尘等级，整机所有对外接口均为防水器件，即使浸入水下1米超过30分钟仍可保持设备完好。



防水透气膜

继承了优秀的防水透气膜，保障内外气压平衡，避免水分进入。



Linux智能操作系统

采用更加智能的Linux系统，使用手机浏览器即可操控设备。



内置10200mAh锂电池

为保障用户长时间及低温环境下的野外作业，E91内置了10200mAh锂电池，满足用户16小时的移动作业时间量。



标配内置收发一体电台

标配内置收发一体电台，轻松实现无线通讯。无需携带繁重设备，外业轻便快捷。



Nano SIM卡，4G全网通

采用手机行业通用的Nano SIM卡，内置4G全网通模块，三大运营商不再受限。



云端服务 协同作业

E91配备智能云服务，可多台设备协同作业，并可对设备、人员、数据进行统一管理及成果实时回传。



全兼容

整机内含网络/CORS全协议数据传输模块，无缝兼容市场所有品牌机型。



▷ 设置简单：超级双发，一键固定，设置仪器不会出错。

▷ 深入行业：道路放样、电力线勘测，行业用户得心应手。

▷ 道路放样：一键导入直曲表，横断面合并出图，提高内业处理效率。

▷ CAD放样：图上选点/线放样，想放哪里点哪里，测量新人也容易上手。

▷ 远程协助：远程操作用户手册，快速解决疑难问题。

▷ 智能提醒：天线类型错误提醒，参数误差大提醒，让测量更放心。